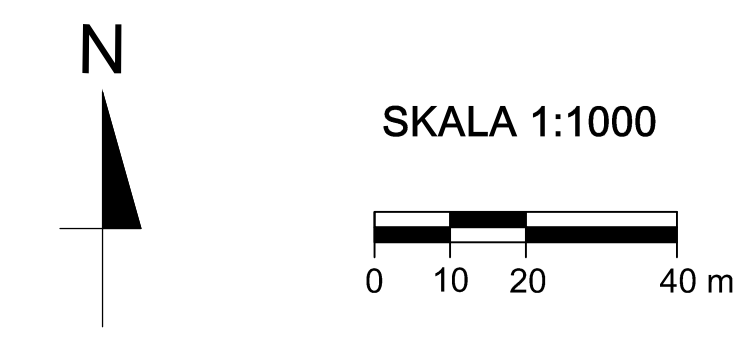
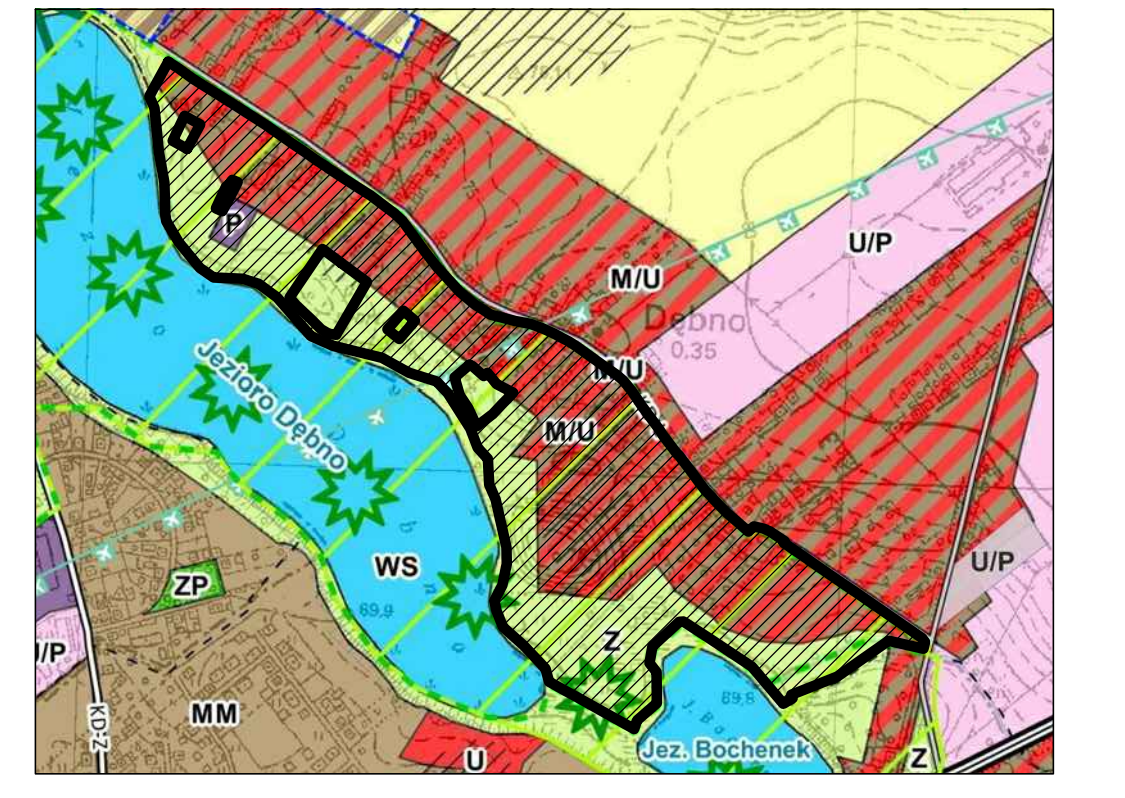


MIJSCOWY PLAN ZAGOSPODAROWANIA PRZESTRZENNEGO
DLA OBSZARU POŁOŻONEGO PRZY UL. POWSTAŃCÓW WIELKOPOLSKICH,
NAD JEZIORAMI DĘBNO I BOCHENEK,
W GRANICACH MIEJSCOWOŚCI DĘBNO, OBRĘB DĘBIENKO, GMINA STĘSZEW - ETAP 1

ZALĄCZNIK NR 1
DO UCHWAŁY NR...
RADY MIEJSKIEJ GMINY STĘSZEW
Z DNIA... R.
OPRUB. OZ.LUJWOLWAP.
POZ. - Z... R.



Wyrys ze studium uwarunkowań i kierunków
zagospodarowania przestrzennego
gminy Stęszew
SKALA 1:10 000



- GRANICE OBSZARU OBJĘTEGO PLANEM
- zabudowa mieszkaniowo-usługowa
- zabudowa produkcyjna, składy i magazyny
- zieleni nieurządzona
- III strefa obszaru ograniczonego użytkowania lotniska w Kleszczynie
- ważniejsze stanowiska archeologiczne niewpisane do rejestru zabytków
- Natura 2000 - obszary specjalnej ochrony ptaków
- Natura 2000 - obszary mające znaczenie dla Wspólnoty
- lokalne korytarze ekologiczne

- OZNACZENIA:**
- GRANICA OBSZARU OBJĘTEGO UCHWAŁĄ
 - LINIA ROZGRANICZAJĄCA TERENY O RÓŻNYM PRZEZNACZENIU LUB RÓŻNYCH ZASADACH ZAGOSPODAROWANIA
 - NIEPRZEKRACZALNA LINIA ZABUDOWY
 - TERENY ZABUDOWY MIESZKANIOWEJ JEDNORODZINNEJ LUB USŁUG
 - TEREN PRODUKCJI
 - TEREN ZIELENI NATURALNEJ
 - TEREN WÓD POWIERZCHNIOWYCH ŚRÓDLĄDOWYCH
 - TEREN DROGI LOKALNEJ
 - TERENY KOMUNIKACJI DROGOWEJ WEWNĘTRZNEJ
 - STREFA OCHRONY KONSERWATORSKIEJ STANOWISK ARCHEOLOGICZNYCH
 - GRANICE OBSZARU NATURA 2000 - OBSZARY PTASIE OSTOJA ROGALIŃSKA PLB300017
 - GRANICE OBSZARU NATURA 2000 - OBSZARY SIEDLISKOWE OSTOJA WIELKOPOLSKA PLH300010
 - WYMIAR

OBSZAR OBJĘTY PLANEM ZNAJDUJE SIĘ W GRANICACH:
- OTULINY WIELKOPOLSKIEGO PARKU NARODOWEGO,
- GŁÓWNEGO ZBIORNIKA WÓD PODZIEMNYCH NR 144 WIELKOPOLSKA DOLINA KOPALNA.

INFORMACJA O ŹRÓDLE POCHODZENIA UŻYTEGO MATERIAŁU PAŃSTWOWEGO ZASOBU
GEODEZYJNEGO I KARTOGRAFICZNEGO, O KTÓREJ MOWA W ART. 40C UST. 3 USTAWY Z DNIA
17 MAJA 1989 R. PRAWO GEODEZYJNE I KARTOGRAFICZNE (DZ. U. Z 2021 R. POZ. 1990);
MAPA ZASADNICZA WYDANA PRZEZ STAROSTĘ POZNAŃSKIEGO
LICENCJA NR GKG.GZE.4007.123.2022_3021_P

